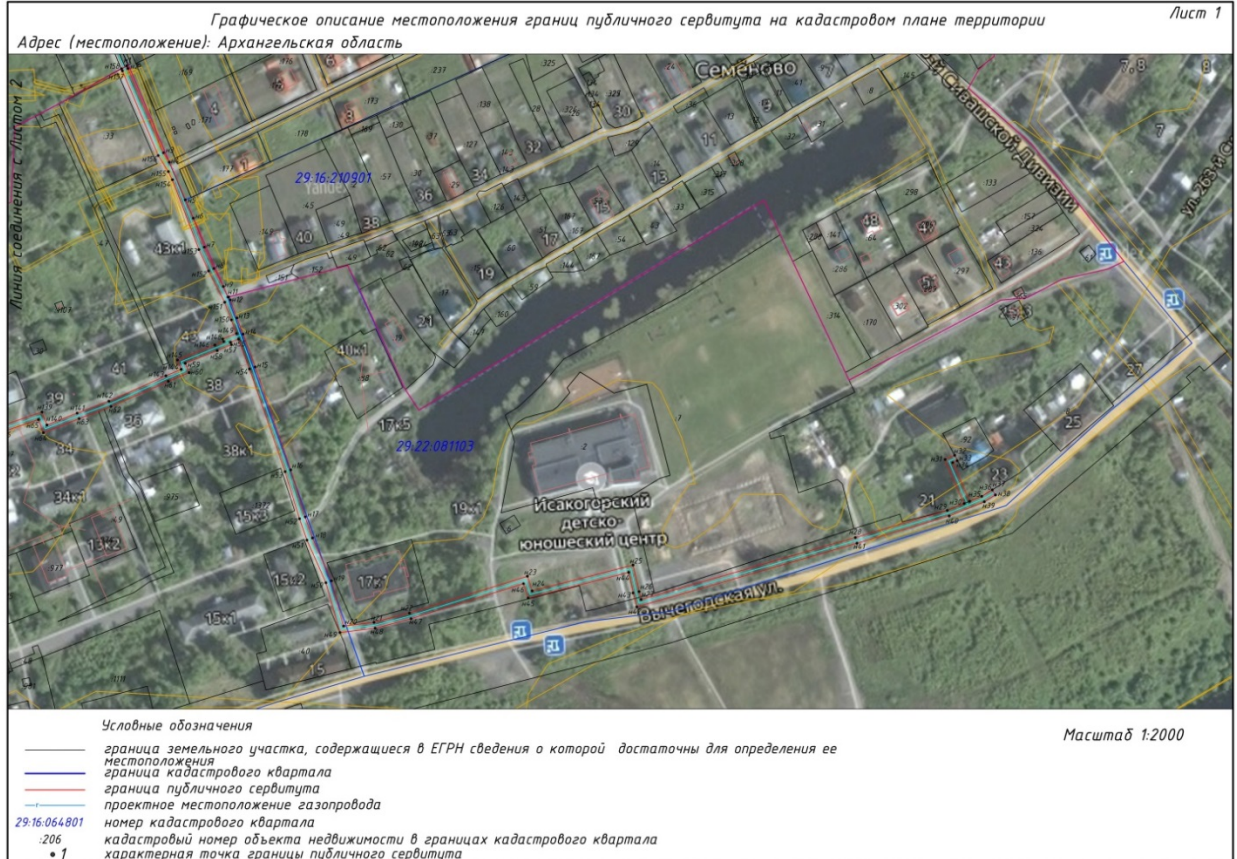


УТВЕРЖДЕНА
постановлением Администрации
городского округа
"Город Архангельск"
от 28 декабря 2024 г. № 2176

Схема границ публичного сервитута



Каталог координат (система координат МСК-29)

Обозначение характерных точек границ	Координаты, м	
	X	Y
n1	642 514,59	2 525 316,35
n2	642 512,77	2 525 317,12
n3	642 456,11	2 525 341,09
n4	642 449,78	2 525 345,04
n5	642 424,41	2 525 355,78
n6	642 412,08	2 525 361,19
n7	642 392,55	2 525 368,60
n8	642 378,30	2 525 375,03
n9	642 366,10	2 525 381,35
n10	642 358,95	2 525 384,49
n11	642 359,08	2 525 384,99
n12	642 357,12	2 525 386,01
n13	642 345,04	2 525 390,53
n14	642 334,05	2 525 394,72
n15	642 312,01	2 525 402,78
n16	642 242,77	2 525 426,78
n17	642 211,11	2 525 436,49
n18	642 196,95	2 525 441,41
n19	642 168,20	2 525 454,15
n20	642 137,67	2 525 462,39
n21	642 140,22	2 525 482,86
n22	642 146,42	2 525 506,73
n23	642 171,22	2 525 586,13
n24	642 161,34	2 525 589,28
n25	642 178,73	2 525 657,24
n26	642 160,91	2 525 661,30
n27	642 155,56	2 525 662,63
n28	642 197,20	2 525 806,89
n29	642 215,52	2 525 868,78
n30	642 220,17	2 525 880,16
n31	642 249,71	2 525 867,18
n32	642 252,55	2 525 873,80
n33	642 248,95	2 525 875,54
n34	642 247,63	2 525 872,46
n35	642 221,68	2 525 883,86
n36	642 225,00	2 525 892,00
n37	642 229,32	2 525 899,12
n38	642 225,91	2 525 901,21
n39	642 221,36	2 525 893,79
n40	642 211,74	2 525 870,10
n41	642 193,36	2 525 808,01
n42	642 150,57	2 525 659,74
n43	642 159,99	2 525 657,41
n44	642 173,83	2 525 654,25
n45	642 156,53	2 525 586,62
n46	642 166,22	2 525 583,52
n47	642 142,57	2 525 507,83
n48	642 136,28	2 525 483,62
n49	642 133,33	2 525 459,89
n50	642 166,86	2 525 450,37
n51	642 195,48	2 525 437,68
n52	642 209,87	2 525 432,69
n53	642 241,53	2 525 399,02
n54	642 310,64	2 525 391,67
n55	642 330,75	2 525 386,19
n56	642 328,61	2 525 386,88
n57	642 326,90	2 525 377,23
n58	642 323,04	2 525 355,73
n59	642 314,42	2 525 358,27
n60	642 308,21	2 525 344,27
n61	642 302,36	2 525 305,82
n62	642 285,44	2 525 284,32
n63	642 277,19	2 525 260,28
n64	642 276,77	2 525 256,93
n65	642 276,65	2 525 228,29
n66	642 266,79	2 525 231,83
n67	642 256,48	2 525 214,87
n68	642 249,97	2 525 157,64
n69	642 228,59	2 525 146,79
n70	642 224,63	2 525 125,71
n71	642 226,37	2 525 075,76
n72	642 205,48	2 525 061,78
n73	642 199,07	2 525 033,78
n74	642 186,75	2 524 983,57
n75	642 165,63	2 524 948,61
n76	642 151,99	2 524 917,91
n77	642 140,65	2 524 921,06
n78	642 132,20	2 524 887,30
n79	642 120,86	2 524 885,77
n80	642 125,39	2 524 886,30
n81	642 141,69	2 524 868,42
n82	642 187,85	2 524 848,84
n83	642 239,96	2 524 834,36
n84	642 238,65	2 524 795,99
n85	642 234,73	2 524 770,08
n86	642 231,91	2 524 696,03
n87	642 223,97	2 524 643,69
n88	642 223,68	2 524 623,39
n89	642 223,62	2 524 596,50
n90	642 220,48	2 524 590,57
n91	642 219,81	2 524 590,85
n92	642 217,35	2 524 586,88
n93	642 216,89	2 524 586,59
n94	642 219,36	2 524 557,74
n95	642 216,10	2 524 544,10
n96	642 213,15	2 524 544,28
n97	642 212,30	2 524 540,32
n98	642 211,69	2 524 540,18
n99	642 212,37	2 524 525,81
n100	642 209,80	2 524 525,11
n101	642 213,74	2 524 541,40
n102	642 216,65	2 524 556,64
n103	642 219,94	

n104	642 224,45	2 524 596,05
n105	642 227,62	2 524 623,15
n106	642 227,68	2 524 643,67
n107	642 227,96	2 524 695,80
n108	642 235,89	2 524 769,65
n109	642 238,71	2 524 795,57
n110	642 242,63	2 524 833,97
n111	642 244,22	2 524 851,51
n112	642 191,15	2 524 871,45
n113	642 193,55	2 524 877,42
n114	642 189,82	2 524 878,90
n115	642 187,42	2 524 872,88
n116	642 142,38	2 524 890,32
n117	642 125,93	2 524 889,81
n118	642 134,68	2 524 915,87
n119	642 143,01	2 524 912,76
n120	642 155,73	2 524 947,19
n121	642 169,34	2 524 982,06
n122	642 175,41	2 524 996,48
n123	642 177,09	2 524 995,81
n124	642 178,56	2 524 999,53
n125	642 176,96	2 525 000,17
n126	642 186,19	2 525 022,13
n127	642 187,18	2 525 021,71
n128	642 188,69	2 525 025,41
n129	642 187,74	2 525 025,81
n130	642 190,43	2 525 032,20
n131	642 202,72	2 525 060,14
n132	642 209,15	2 525 074,16
n133	642 230,44	2 525 125,07
n134	642 228,69	2 525 146,24
n135	642 232,34	2 525 156,25
n136	642 253,71	2 525 213,46
n137	642 258,83	2 525 226,79
n138	642 269,27	2 525 223,20
n139	642 281,70	2 525 259,30
n140	642 272,97	2 525 262,59
n141	642 280,93	2 525 282,89
n142	642 288,97	2 525 304,37
n143	642 306,04	2 525 342,69
n144	642 310,37	2 525 353,06
n145	642 316,64	2 525 350,50
n146	642 326,75	2 525 375,74
n147	642 329,13	2 525 381,67
n148	642 330,86	2 525 380,97
n149	642 334,49	2 525 390,27
n150	642 343,67	2 525 386,78
n151	642 355,49	2 525 382,35
n152	642 376,55	2 525 371,43
n153	642 391,02	2 525 364,90
n154	642 437,96	2 525 347,08
n155	642 443,36	2 525 344,39
n156	642 454,25	2 525 337,53
n157	642 511,22	2 525 313,43
n158	642 512,62	2 525 312,84
n1	642 514,59	2 525 316,35

